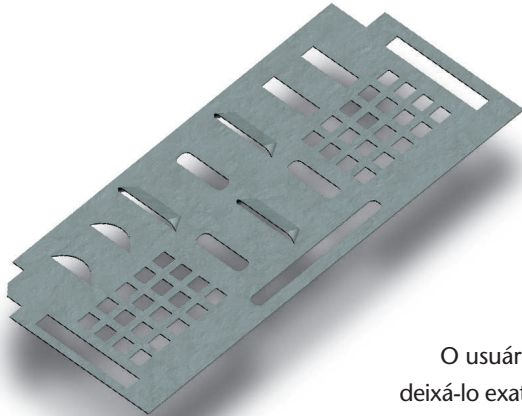


INTRODUÇÃO



Lantek Expert Punch é um sistema CAD/CAM especialmente desenvolvido para automatizar a programação de máquinas punçoneiras CNC. Isto é resultado de mais de 15 anos de experiência e uma colaboração mútua entre desenvolvedores e usuários deste tipo de máquina.

É uma perfeita combinação da tecnologia da máquina com as necessidades de programação do cliente.

O usuário pode personalizar a interface oferecida pelo **Lantek** para deixá-lo exatamente como quiser. **Lantek Expert** oferece a mais produtiva e vantajosa solução para programação de máquinas punçoneiras.

CARACTERÍSTICAS GERAIS

Fácil de aprender. Um tutorial guia você através de todo o processo. Ele foi desenvolvido para o usuário simplesmente seguir os passos indicados pelo sistema.

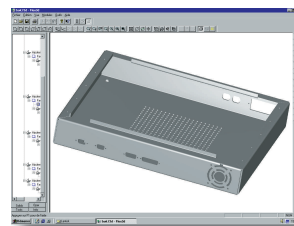
Integração de todas as opções. Todas as opções do **Lantek Expert** estão integradas dentro do programa, e por isto o desenvolvimento de peças, importação, nesting (automático ou manual), punçoneamento (automático ou manual), geração do código CNC, visualização da biblioteca de materiais, cálculo de tempo e custos, etc., podem todas ser feitas a partir de um único programa.

Gestão de produção e processos. **Lantek Expert** está preparado para conectar-se com ERP mediante customizações.

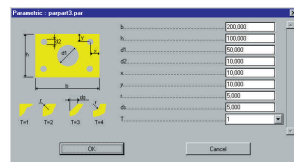
Trabalho em grupo. Disponível para operar tanto numa máquina *stand alone* como para operar em rede.

Ogerenciamento de peças e biblioteca de materiais funcionam numa base de dados aberta. Todas as peças ficam guardadas numa Base de Dados organizada. Existe um local onde o usuário pode localizar chapas classificadas por material, espessura, data, etc.

Desenhos 2D e 3D planificados.



Biblioteca de materiais paramétrica.



Importação e exportação inteligente. Comunica-se diretamente com os principais sistemas CAD do mercado como DXF, DWG, IGES, etc.

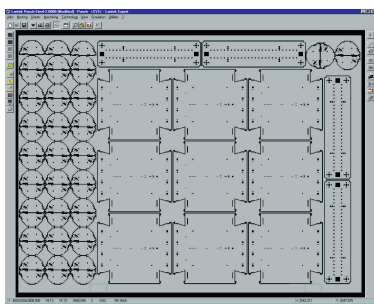
NESTING

Nesting automático e manual com grande flexibilidade e ótima performance.

A combinação perfeita de uso automático e semi-automático da ferramenta Nesting, com um poderoso conjunto de funções tais como copiar, mover, rotacionar, etc.

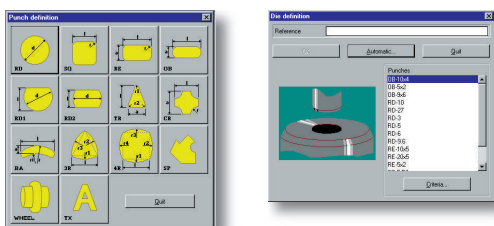
O Nesting automático do **Lantek Expert Punch** otimiza ao máximo a disposição das peças nas chapas.

O tratamento das peças únicas é realmente simples.



GERENCIAMENTO DE PUNÇÕES, MATRIZES...

Lantek Expert gerencia adequadamente as ferramentas Autoindex, estações Multitool e todo o tipo de ferramenta, mesmo as menos padronizadas como ferramentas de forma, furo, rosca, estamparia, giro, etc. O sistema realmente leva em conta as características de cada estação da torre ou magazine. Torres de punções padrões podem ser também configuradas para cada produto ou espessura de material.



PUNÇIONAMENTO AUTOMÁTICO

A mecanização da geometria é totalmente automática de acordo com as regras de trabalho as quais são completamente configuradas pelo usuário dependendo das características da máquina. Além disso, a seleção feita pelo sistema pode ser facilmente alterada por instruções de macros criadas pelo usuário.

Lantek Expert Punch se destaca também pela possibilidade de realizar punçionamentos comuns e reposicionamento de chapa de forma totalmente automática.

TECNOLOGIAS ADICIONAIS

Com o **Lantek Expert Punch**, as máquinas de cisalhamento e máquinas combinadas com corte a laser também podem ser programadas.

Cisalhamento e corte a laser são automaticamente operadas, e de uma forma simples de usar.

PUNÇIONAMENTO MANUAL E AUTOMÁTICO

No módulo de Nesting, a usinagem é automaticamente gerada de acordo com vários critérios para a otimização da movimentação, ângulo e tempo. De qualquer forma é fácil modificar a ordem do punçionamento, tipos de micro ferramentas, etc., ambas semi-automáticas ou automáticas.

Os programas CNC são gerados instantaneamente e no caso de estar se trabalhando com várias peças, podem ser usadas sub-rotinas.

O usuário tem a possibilidade de personalizar as geometrias mecânicas através de macros que ele mesmo tem condições de gerar.

EXTRAÇÕES: MANUAL E AUTOMÁTICA

Lantek Expert Punch controla todas as possibilidades de separação e remoção das peças da chapa, automaticamente: micro punçionamento, alçapão, parada de máquina, sistema de remoção de peças e linha de corte integrado.

CÁLCULO DE TEMPO E CUSTO

Lantek Expert calcula o tempo e o custo do punçionamento de cada peça, e o total da chapa.

Reference	Prov.	Manu.	Time	Sheet	Remnant	Scrap
diapanc0	55	55	00:00:12.33	38.77	28.77	28.77
diapanc1	25	9	00:01:00.91	534.58	534.58	534.58
h-757-1b	5	4	00:00:33.83	285.65	285.65	285.65
TOTAL	86	68	00:22:41.41	7536.00	7536.00	7536.00